

DATI ELETTRICI

sorgente	LED SMD
alimentatore	non incluso
alimentazione	24V DC
classe di protezione	II
potenza	45W
fattore di correzione di potenza	≥0,95 (typ.)
regolazione del flusso luminoso	radiocomando a 4 zone
controllo	ricevitore radio incluso
temperatura di esercizio	-20°C / +40°C
vita utile	L70B20 60.000ore
classe di efficienza energetica	A+
certificazioni	CE / RohS
garanzia	5 anni

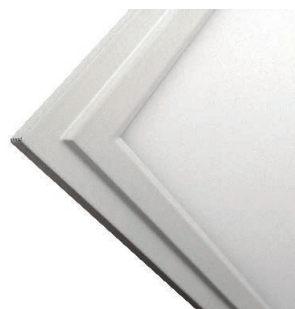
DATI ILLUMINOTECNICI

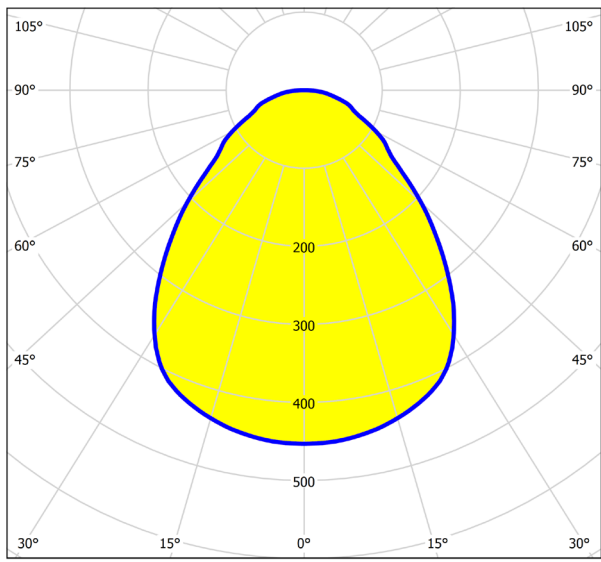
sistema di illuminazione	luce indiretta (edge light)
temperatura di colore della luce (cct)	da 2700K a 6000K
indice di resa cromatica (Ra)	≥80 (typ.)
Step MacAdam	< 4
ottiche	pannello microprismatico UGR<19

ALTRI DATI

materiali	cornice in alluminio pannello in materiale plastico
peso	3,80 Kg (595x595mm)
colore	bianco (cornice)
tipologie di installazione	incasso / plafone / sospensione
grado di protezione	IP44 (pannello)
protezione agli urti	IK07 (2 Joule)

watt	lumen (*)	cct (K)	dimensioni (mm)	articolo
45	3000	2700-6500	595x595x10	LPLL045660WCCT





cd/klm
— C0 - C180 — C90 - C270

